



ХОЛОДИЛЬНЫЙ СКЛАДСКОЙ КОМПЛЕКС

г. Королев

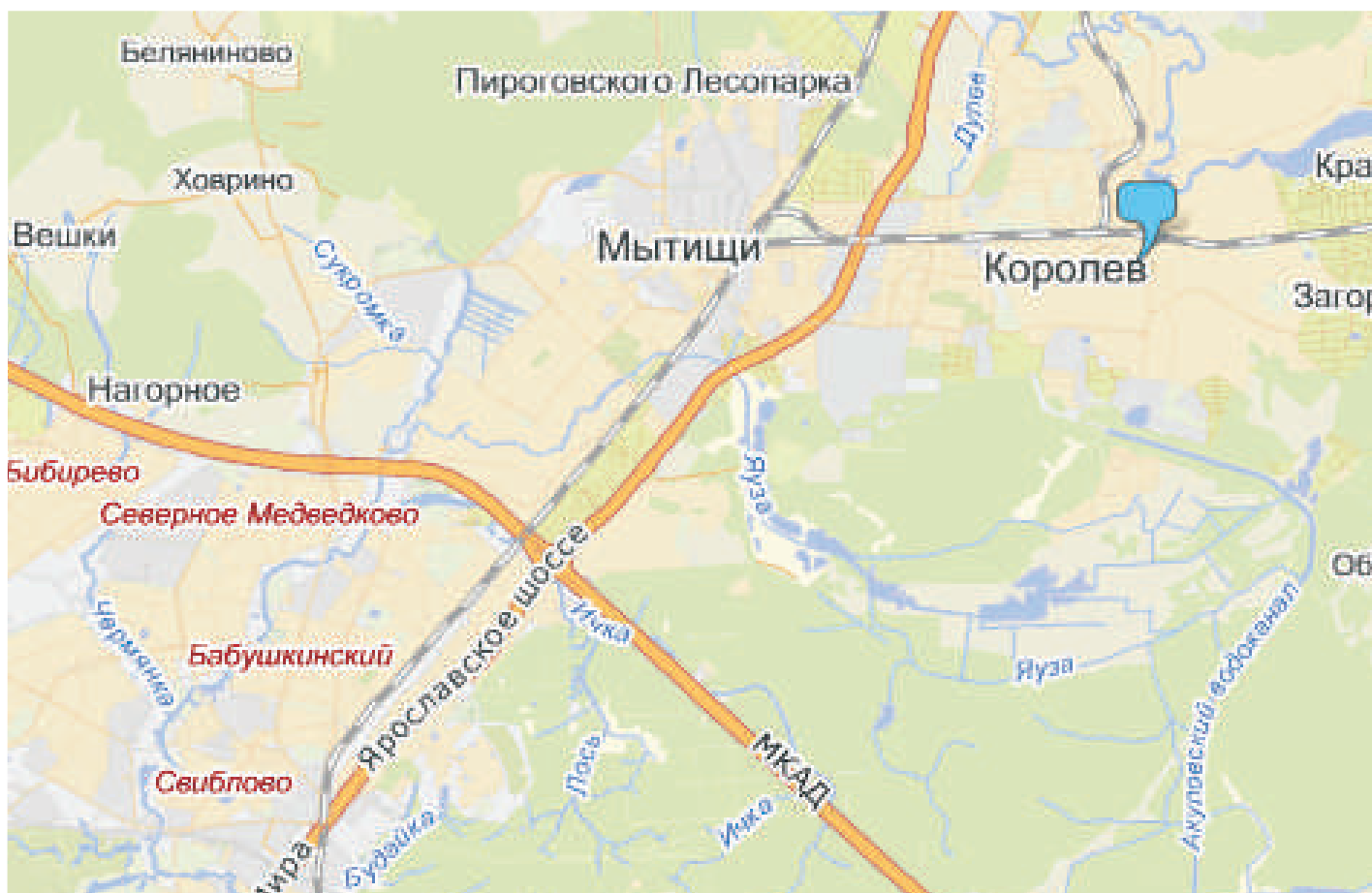


г. Королев, ул. Силикатная, д. 64 стр. 1
<http://sklad-korolev.ru>



Королев

Королёв (до 1996 года — Калининград) — город (с 26 декабря 1938 г.) в России, областного подчинения Московской области, расположен к северо-востоку от Москвы, в 23 км от центра и в 7 км от МКАД.

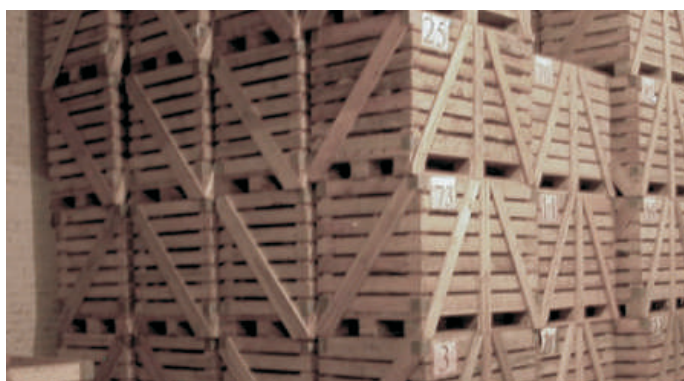




Складские и офисные помещения



Параметр	Функциональность
Общая площадь комплекса 3 000 м2	Возможность использования инфраструктуры: столовая, охрана
Высота потолков от 4 до 8 метров	Возможность использования высоких стеллажей
Невилерованные площадки	Удобство разгрузки/погрузки
Шаг колонн 6х8	Эффективное использование площади и маневрирование складской техники
Ровные полы с антипылевым покрытием Нагрузка на пол до 5 тонн/м2	Возможность использования высотных стеллажей и установки тяжелого оборудования
Минимальный блок для аренды 324 м2	Гибкий подход к требованиям арендатора
Вспомогательные помещения	Возможность размещения персонала на территории склада
Температура в помещении от 0С до +5С (круглогодично) после реконструкции в 2004г.	Идеально подойдет для размещения любой группы товаров, требующих холодильного хранения



г. Королев, ул. Силикатная, д. 64 стр. 1

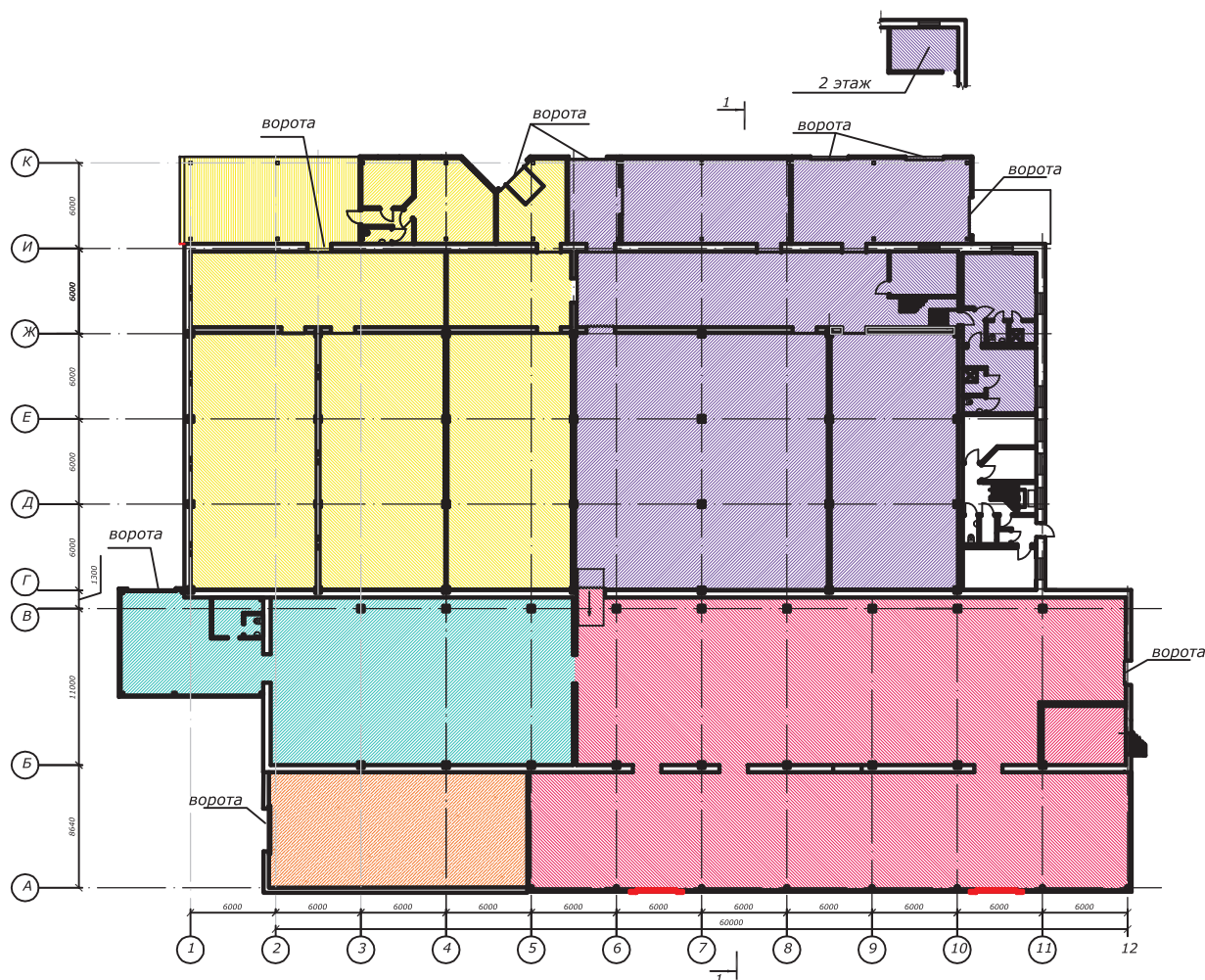
<http://sklad-korolev.ru>

Параметр	Функциональность
Выделенный интернет 7 линий МГТС	Высокая скорость и качество связи
Огороженная охраняемая территория	Увеличение уровня безопасности
Офисные помещения	Возможность размещения персонала на территории склада
Охрана по системе 24/7	Своевременное осуществление контрольно-пропускного режима



- Современный складской комплекс с установленным холодильным оборудованием
- Транспортная доступность
- Трудовые ресурсы г. Королев
- Местоположение в промышленной зоне города, не имеющей ограничений на въезд грузового транспорта
- Электроснабжение
- Близость к Москве
- Адаптация помещений с учетом специфики клиента



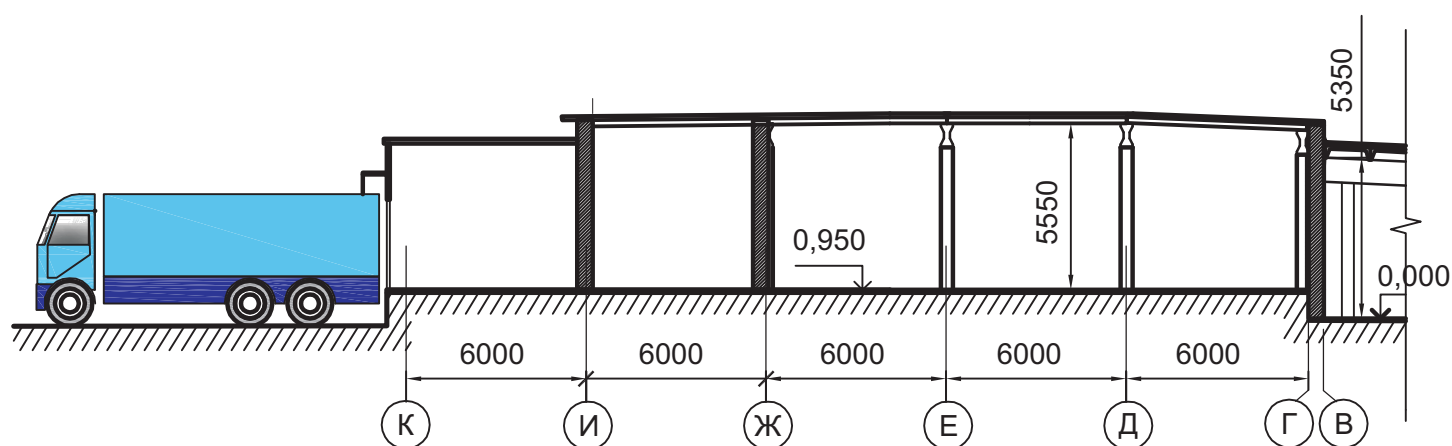


	<p>складские помещения = 653,35 м²</p> <p>вспомогательные помещен. = 54,17 м²</p> <p>ИТОГО = 707,52 м²</p> <p>площадь открытой рампы = 78,20 м²</p>
	<p>складские помещения = 775,52 м²</p> <p>вспомогат. помещен. 1-2 этаж = 98,25 м²</p> <p>ВСЕГО = 873,77 м²</p>
	<p>складские помещения = 314,17 м²</p> <p>вспомогательные помещ. = 10,08 м²</p> <p>Всего = 324,25 м²</p>
	<p>складские помещения = 780,52 м²</p> <p>вспомогательные помещ. = 24,17 м²</p> <p>Всего = 804,69 м²</p>
	<p>холодные складские помещения = 147,22 м²</p>



Разрез складского помещения

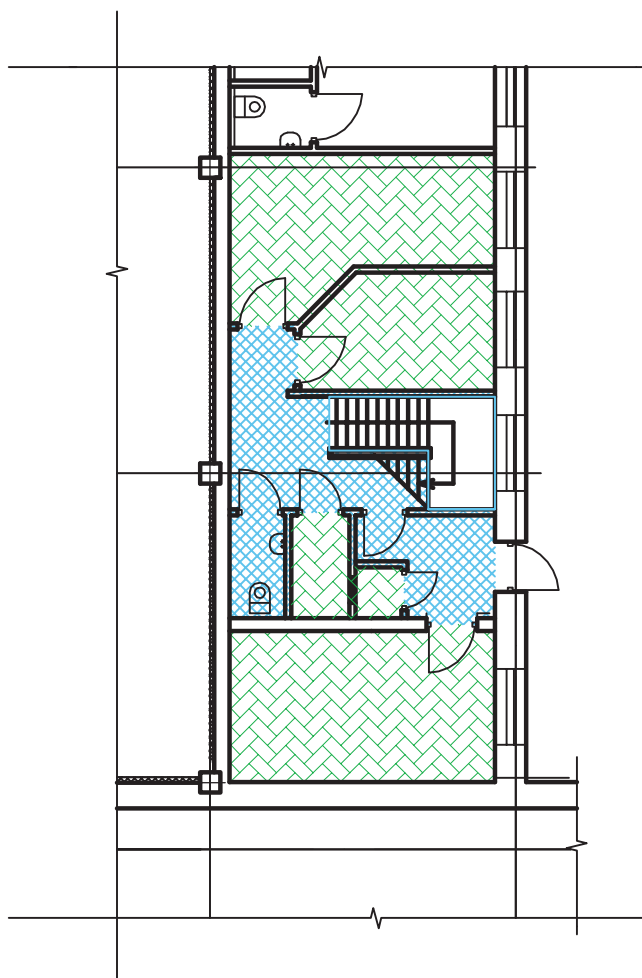
Разрез 1-1





План офисных помещений

1 этаж



2 этаж

